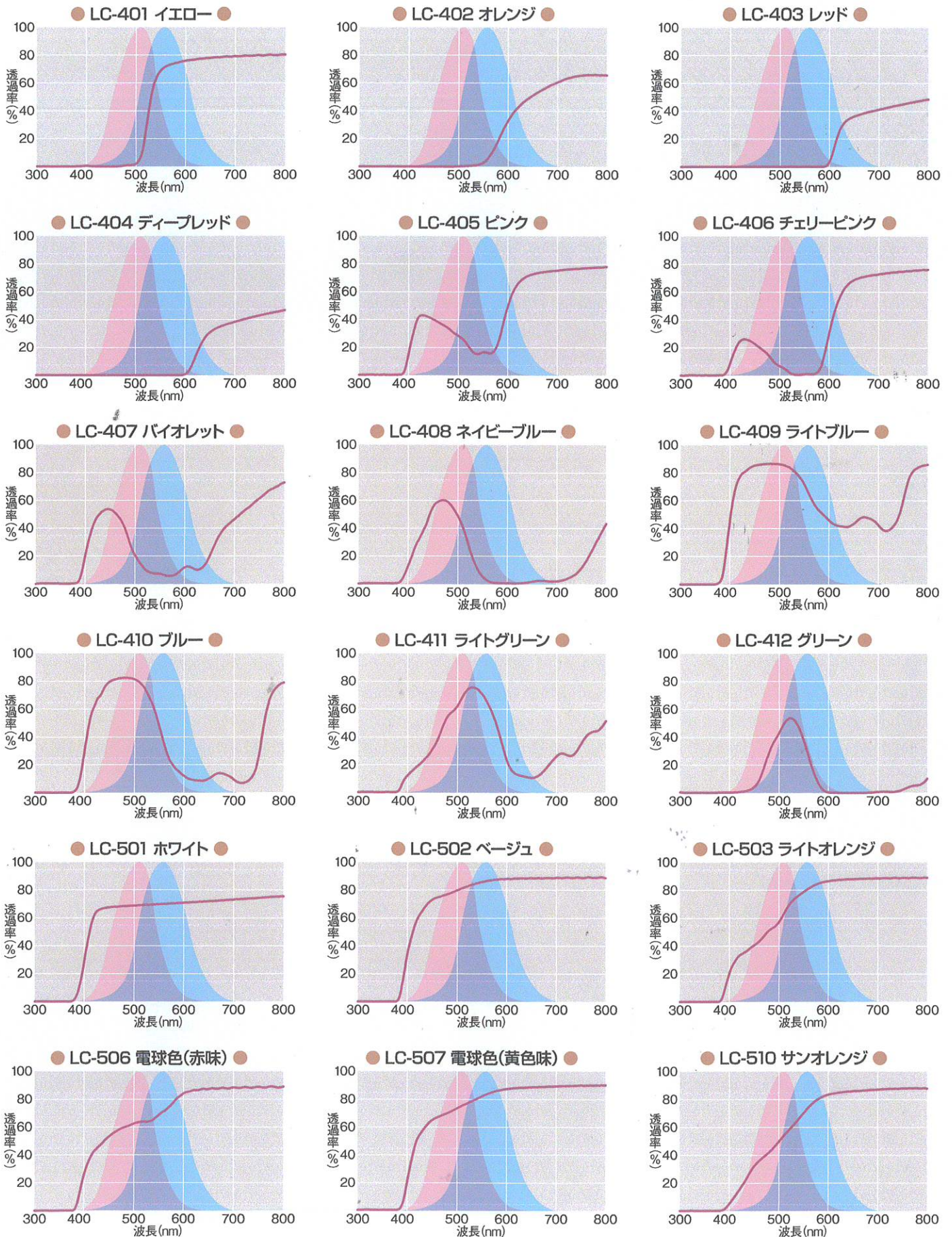


# 「ルミネカラー」透過率データ

大阪産業技術研究所森之宮センター (ORIST)  
による透過率測定(2024.5.22 実施)



凡例  
 人間の標準分光視感効率(暗所視)  
 人間の標準分光視感効率(明所視)

※グラフデータは測定値であり、保証値ではありません。  
 ※詳細なデータはホームページでご確認ください。  
 ※製品の改良のため、予告なく規格などを変更する場合がありますのでご了承ください。